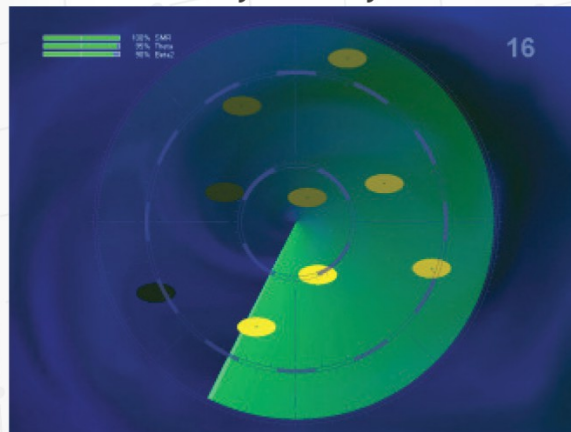


58. Nawigacja radarowa

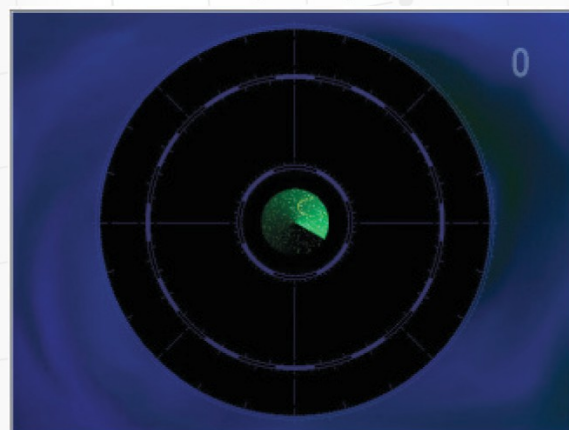
Przy tej planszy pacjent ma sprawić, aby zielone pole zasięgu radaru było jak największe - odpowiada za to rytm promowany. Widoczne obiekty, których ilość jest niezmienna, powinny być wypełnione żółtym kolorem - rytm hamowany. Drugi rytm hamowany (Beta2) odpowiada za ilość "zakłóceń" na radarze - im mniej białych kropek tym lepiej.

Wynik dobry



- pole widzenia radaru jest jak największe
- żółte obiekty są duże i wyraźne
- nie ma zakłóceń

Wynik zły



- małe pole widzenia radaru
- brak żółtych obiektów
- zakłócenia